

Förberedelser för installation av Lubricurve Electro 10

Transport

Smörjsystemet måste fraktas stående och får **EJ** läggas ned under transport eller förrådsställning. Systemet väger ca 170 kg.

Platsförberedelser

Innan installation av LubriCurve Electro 10 smörjsystem påbörjas **ska** följande vara klart.

2 st träslipers eller liknande, minst 120 cm långa skall placeras utanför säkerhetszonen i spårets riktning med ett avstånd på c/c 60-70 cm. Skåpet ställes så att Fettslangsutgången är i riktning mot rälen (se bild).

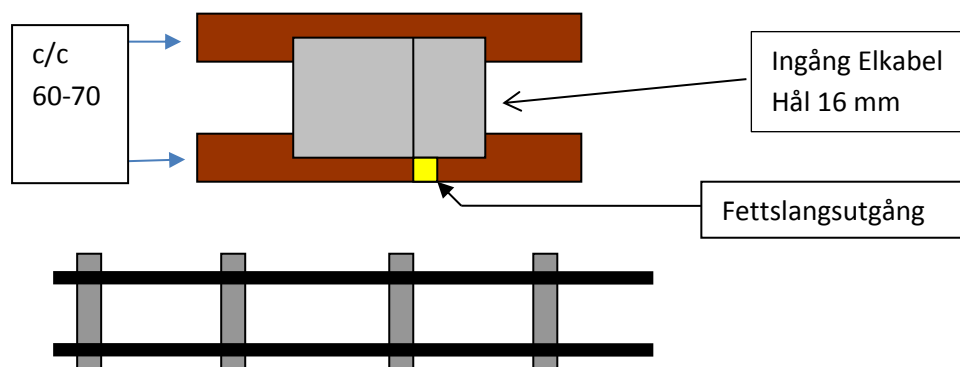
Se till att även smörjmedel ställs ut vid utkörning av systemen, ett system rymmer 5 hinkar.

EI

Huvudmatning av ström till smörjsystemets batteriladdare behöver **inte** vara dragen vid installationen. Systemet jobbar med ett 12v batteri som klarar sig ca 2 veckor utan laddning. **Vi rekommenderar** dock att detta görs i samband med platsförberedelserna. Matningen till laddaren skall vara 220/110V AC 5 amp.

Jordning av enhet

Med hänsyn taget till lokala föreskrifter kan det finnas behov av att jorda enheten i spåret. På baksidan av enheten finns ett monteringshål för en 16 mm jordningsbult, (Art.nr. LCS105-11). Jordningen måste tillhandahållas och installeras av rälsägarens auktoriserade personal och inte av installatören av smörjutrustningen.



Vid nybyggnation kan man med fördel gräva ner kabelslang, gul 50mm.

2 st rör vid gulmarkering mellan pilarna, detta för att underlätta slangdragning samt skydda slangen.

